

# 篠目学区名所絶景

## 点描画

2021

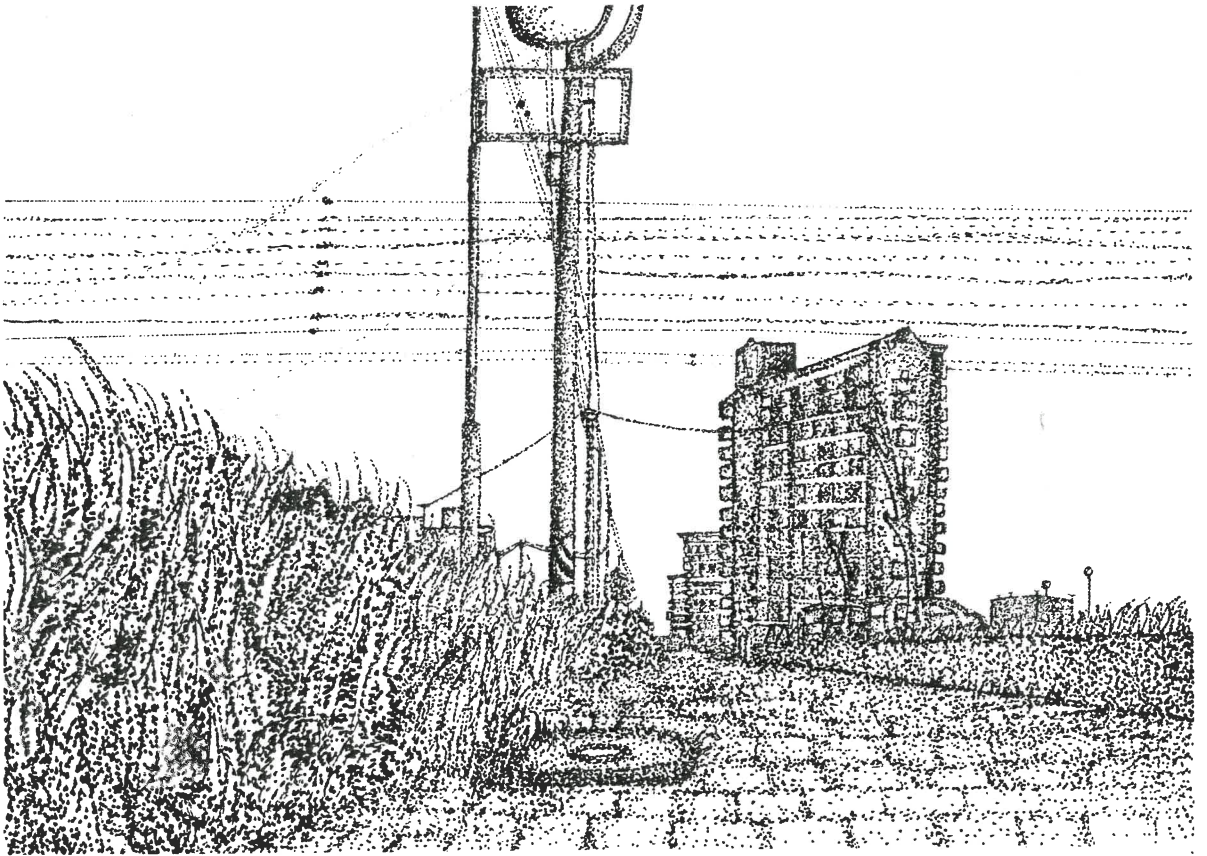


令和3年度 3年

安城市立篠目中学校

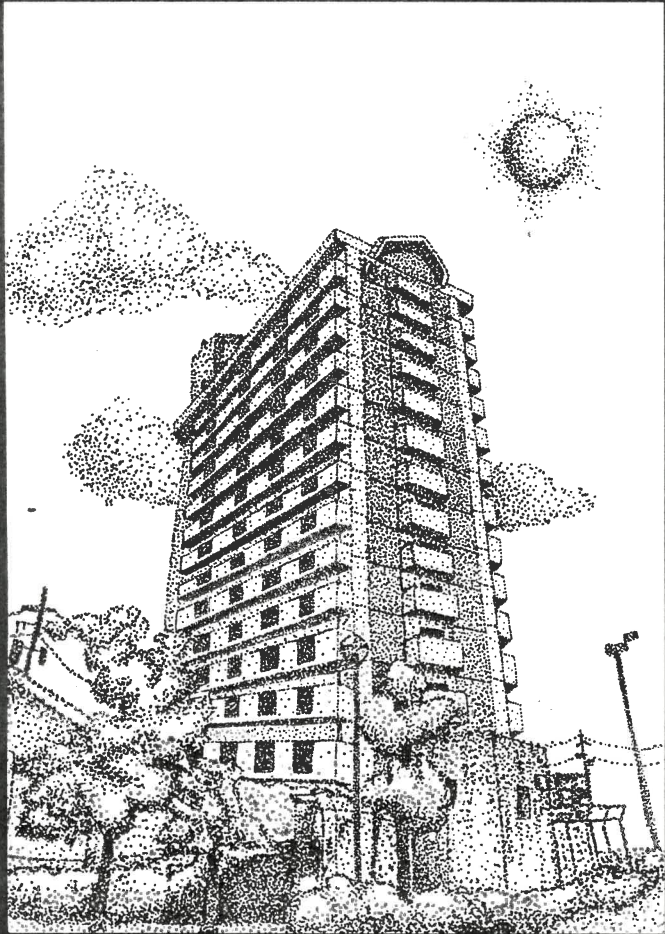
# 篠目学区名所絶景

## 点描画



2021

安城市立篠目中学校

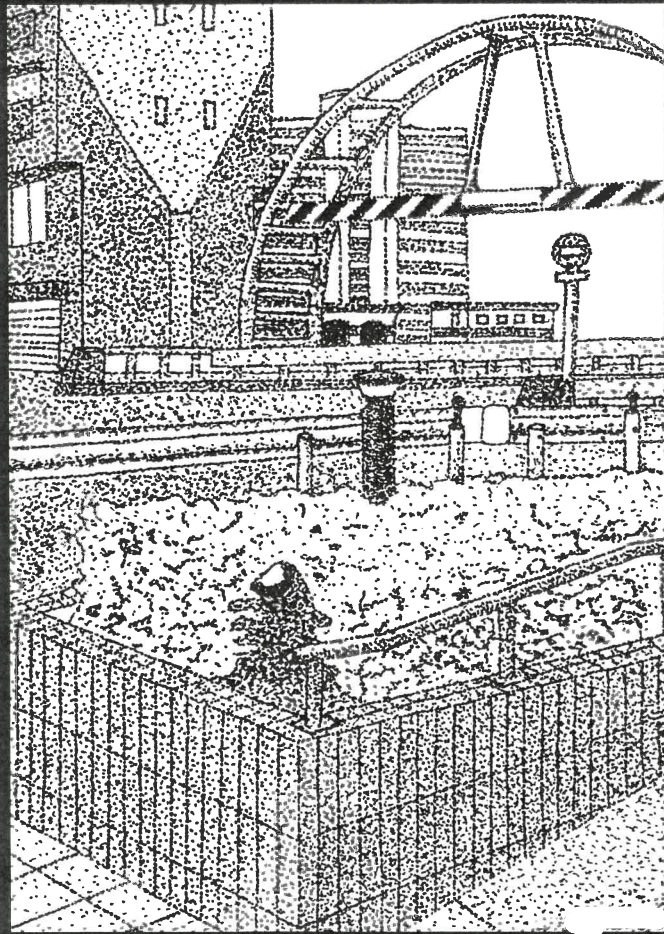


福也七百余景 点描で学区再発見

場所 依佐美団地 A棟とB棟の間の公園の内濠からA棟の天辺を見た感じ

コメント 建物の天辺から見てみると、棟が高く感じることができ、建物の景と空の雲を見ると、空が晴れているように感じる。

安城市立篠目中学校 3年美園 町・氏名

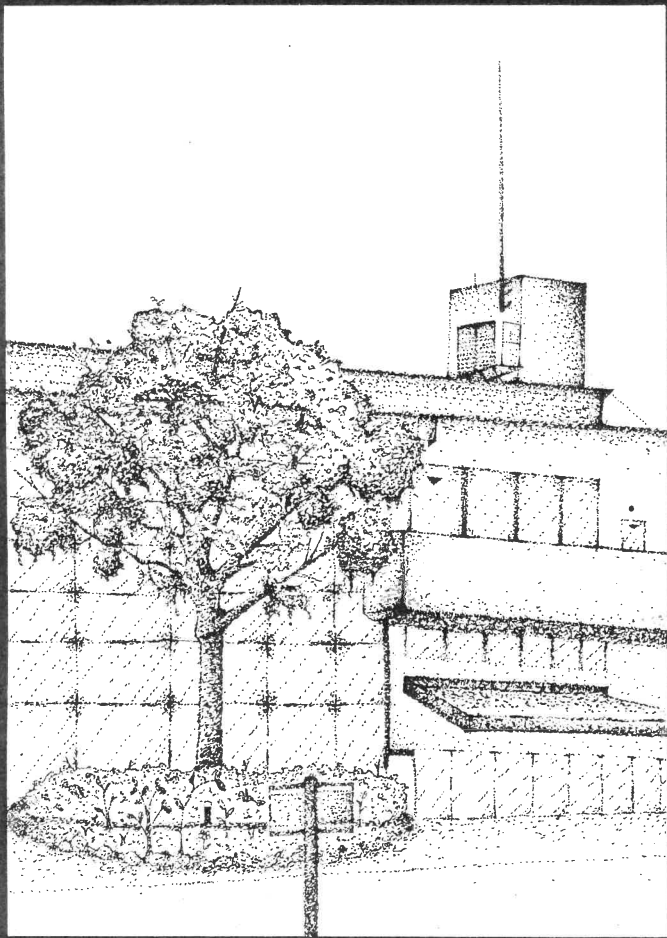


福也七百余景 点描で学区再発見

場所 シットステーション三河安城から南東にみた景色

コメント 眼前に広がるアーチが日々多忙な我々に落ち着きを取り戻させてくれる

安城市立篠目中学校 3年本郷町・氏名



福中北百余景 点描で学区再発見

場所 電装会館 安城在を正面から見たもの

コメント 私は登校時にいつもこの木を目にしていて、この木が好きなので、この木に特に力を入れました。幹の質感にこだわりました。

安城市立篠目中学校 3年 住吉町・氏名



福中北百余景 点描で学区再発見

場所 住吉町7丁目南の交差点を南東に見たところ

コメント この場所は木がたくさん並んでいる道で季節ごとに

変わる木の変化を小学生や中学生が毎年登下校中に感じるかと思います。

安城市立篠目中学校 3年 住吉町・氏名



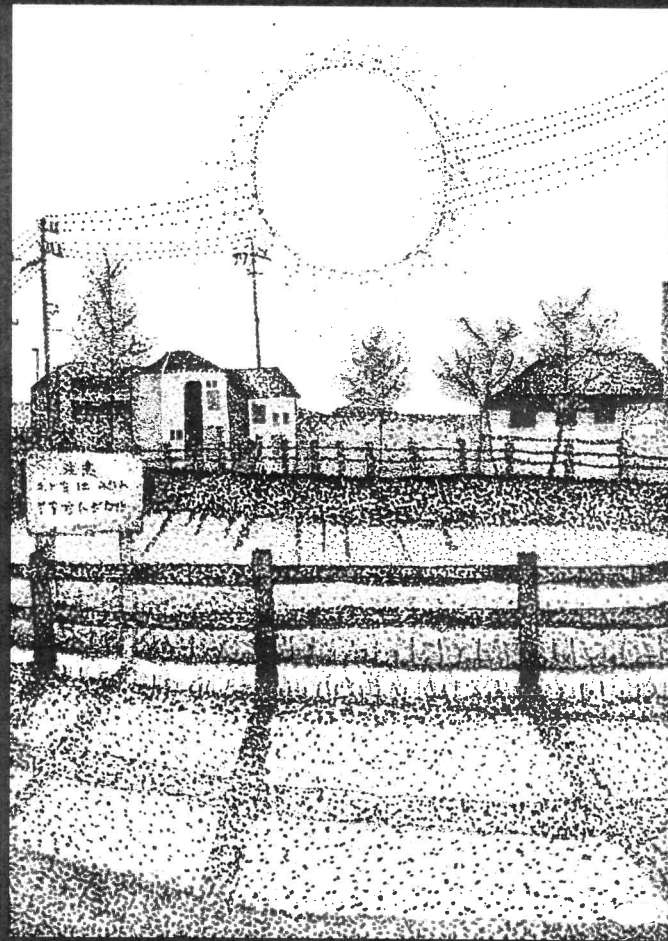
福由七百余景 点描で学区再発見

場所 本の王国

コメント 窓がたくさんあるので、光がよく入るのを表現しました。

いつも多くの人がかかるので、何台も車がとめられているのをかきました。

安城市立篠目中学校 3年 住吉町・氏名



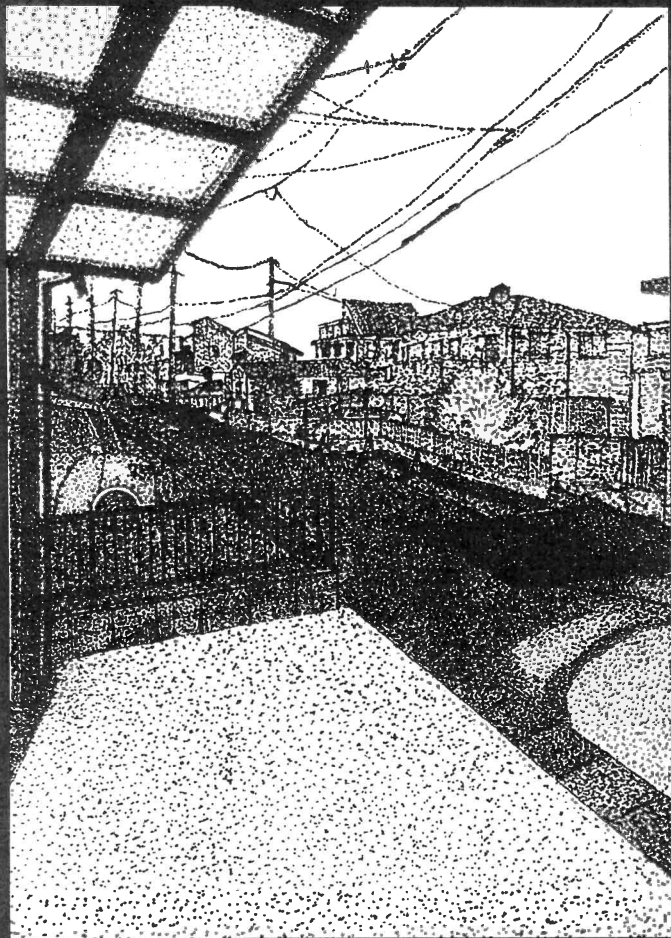
福由七百余景 点描で学区再発見

場所 八千代病院横の公園

コメント 太陽が明るく輝やうていることを表すために、画面の下の

密度を上げるように描き、黒と白のコントラストを意識した作品である。

安城市立篠目中学校 3年 住吉町・氏名

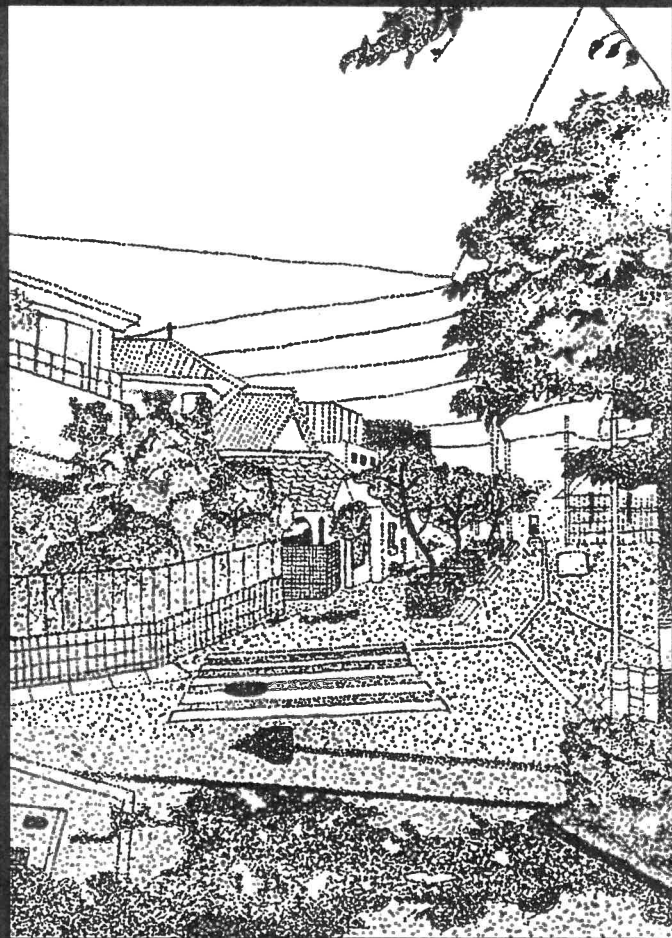


福也七百余景 点描で学区再発見

場所 住吉公園へ続く道路

コメント 左奥に見える住吉公園へ続く道路を再現してある。家や木の陰を細かく表現してある。

安城市立篠目中学校 3年住吉町・氏名



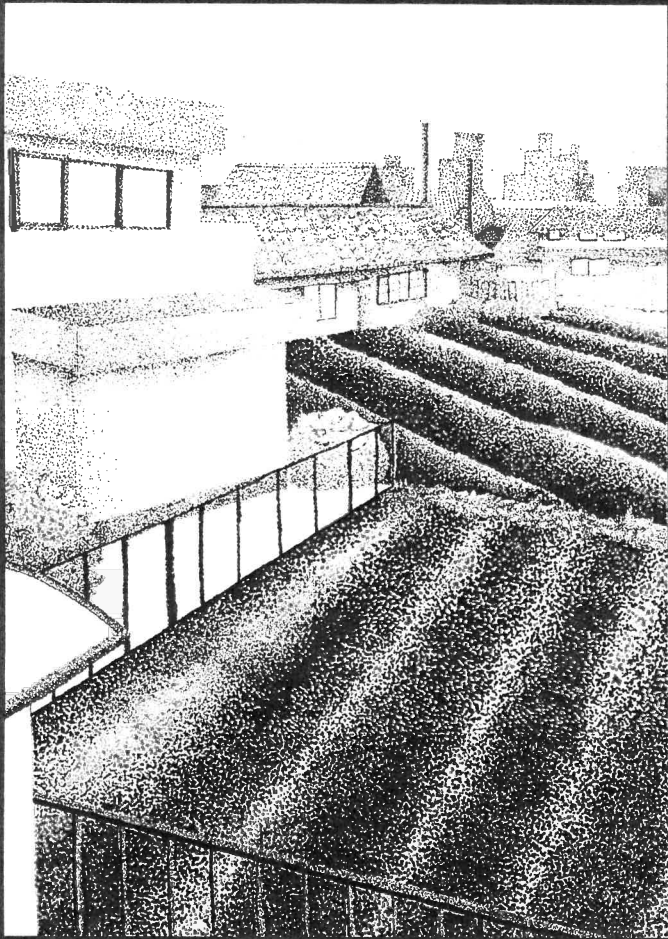
福也七百余景 点描で学区再発見

場所 TOPPAIR 桜城から南の作野小学校へ向かう道

コメント みんなの安全を見守ってくれているような標識が

たくさん、木漏れ日あふゆる温かな道。

安城市立篠目中学校 3年住吉町・氏名



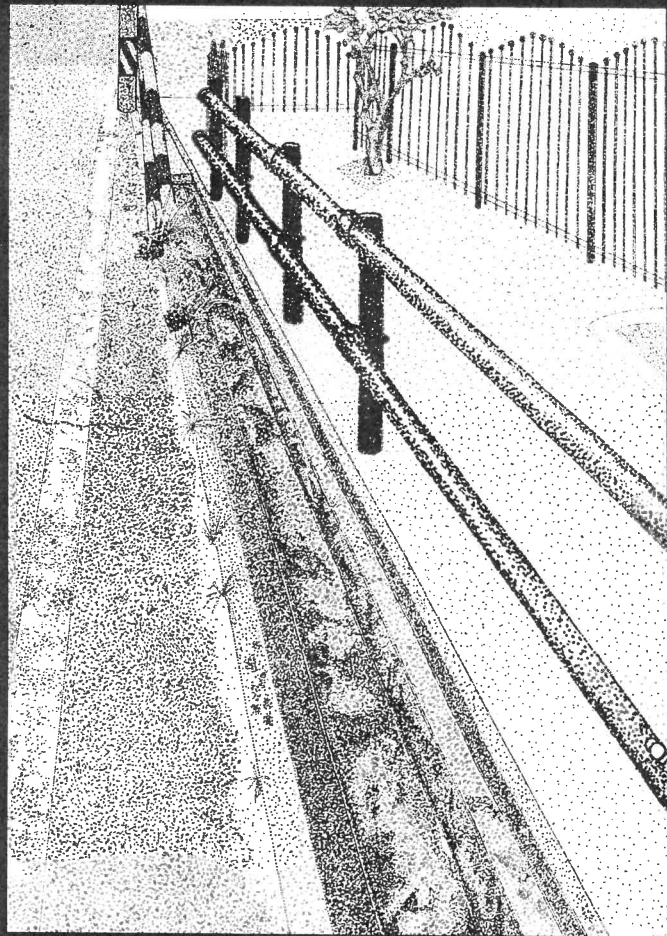
篠目七百景 点描で学区再発見

場所 篠目町内会事務所横にあるお墓から見た火畑と田んぼ

コメント 住宅地の真ん中にぽつんとある火畑と田んぼ。私はそれを見て、

住宅地のせまさをなくしていく開放感ある空間が訪れた気がした。

安城市立篠目中学校 3年篠目町・氏名



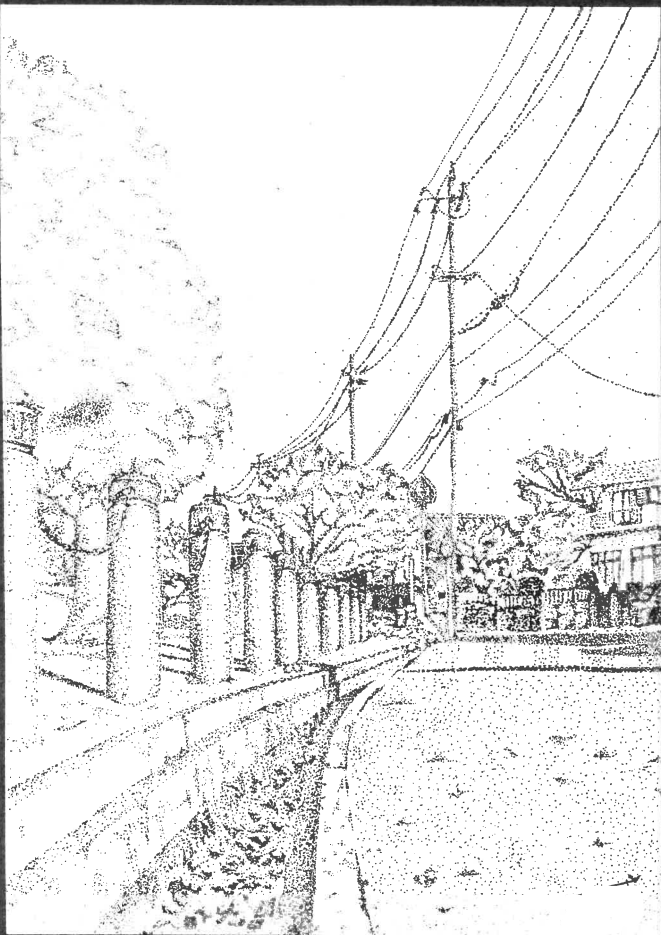
篠目七百景 点描で学区再発見

場所 池のまわり

コメント 木の葉、ばを表現するために影を

つりに、草を細く描くことを意識しました。

安城市立篠目中学校 3年篠目町・氏名



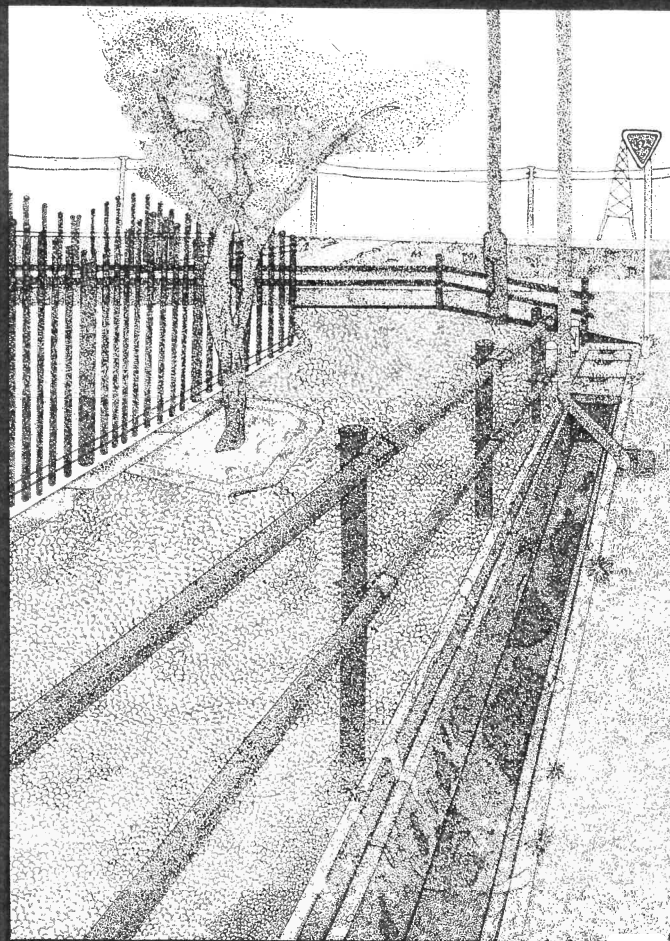
福中七百景 点描で学区再発見

場所 篠目公園の自販機が近くにある駐輪場

コメント 空を大きく写すことで公園での自由さ、曲線を描き

奥行きを見せることで学校に行こうという前向きな気持ちを表現した。

安城市立篠目中学校 3年 篠目町・氏名



福中七百景 点描で学区再発見

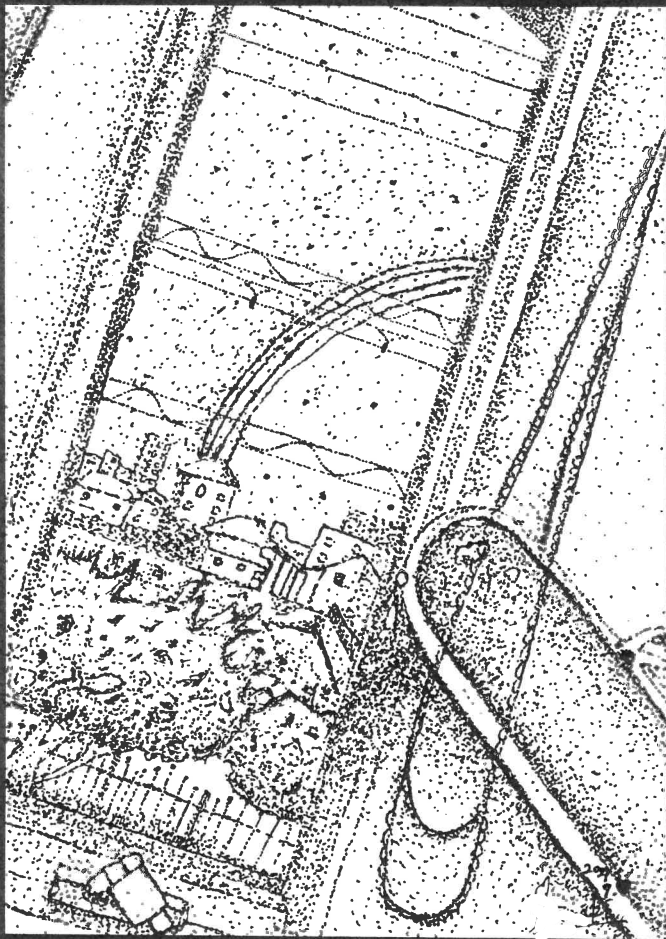
場所 篠目町3丁目の池の周り

コメント 溝の段差で濃さも変えることや砂利道の石

も1つ1つ書くことで立体感を出しました。

安城市立篠目中学校 3年 篠目町・氏名





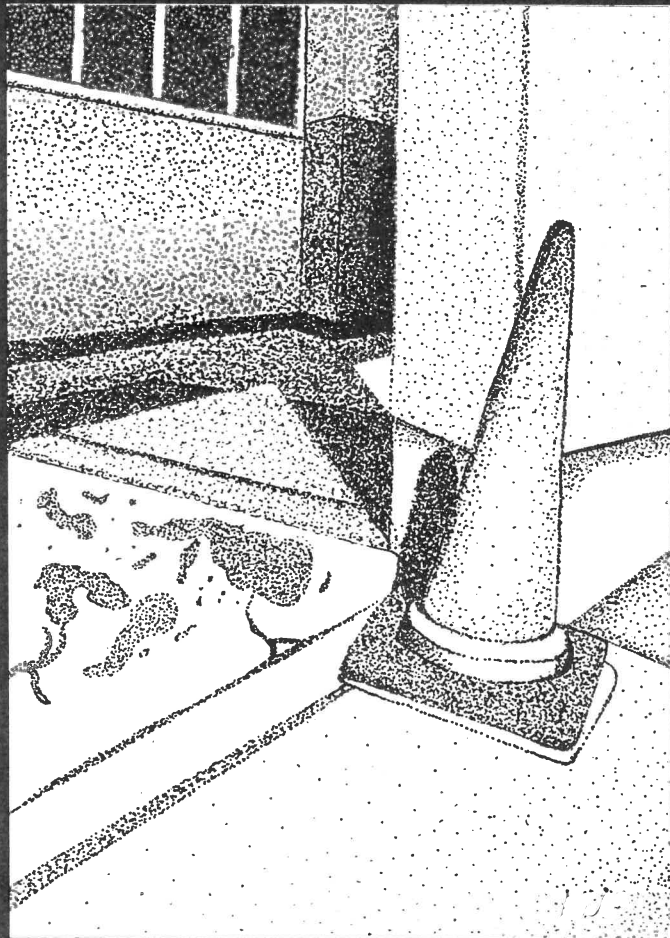
福中七百景 点描で学区再発見

場所 窓の中から虹と新段留調整池を臨む

コメント まちの外を見ていると、美しい虹が見えた。

家の向こう側は雨上がりの太陽と虹が明日への希望を感じた。

安城市立篠目中学校 3年篠目町・氏名



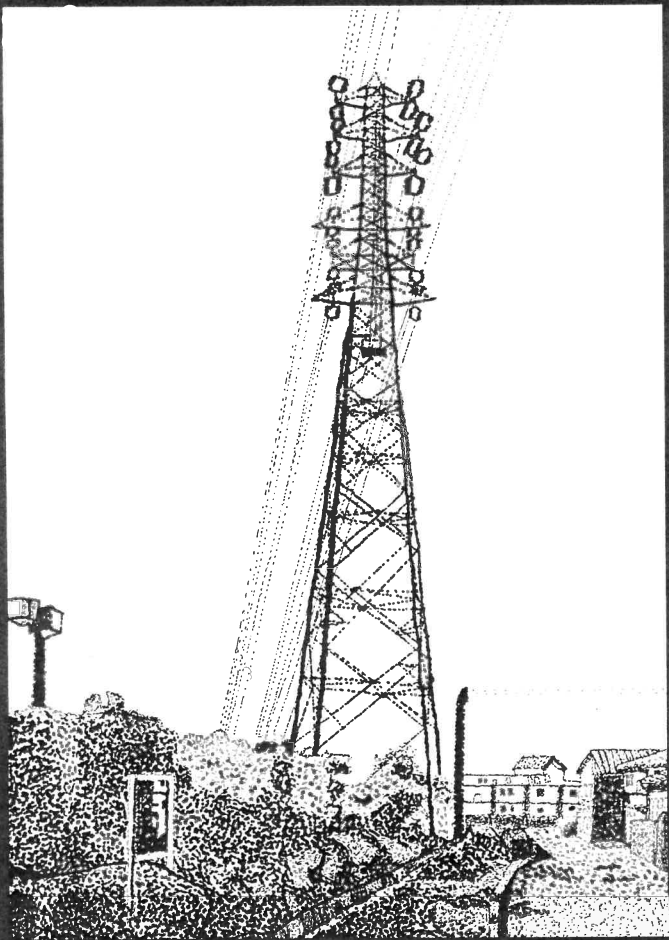
福中七百景 点描で学区再発見

場所 校舎の1階わたり廊下

コメント 太陽の光がどこにあるのかを考えて描きました。

身近にあるようなコトも描くのが難しかったです。

安城市立篠目中学校 3年篠目町・氏名



福中七百景 点描で学区再発見

場所 作野公民館の近くの公園の方を見た景色

コメント 公園に行く道、朝日をあびて、空を見上げ、堂々と立つ送電鉄塔に勇気をもたらした景色である。

安城市立篠目中学校 3年篠目町・氏名

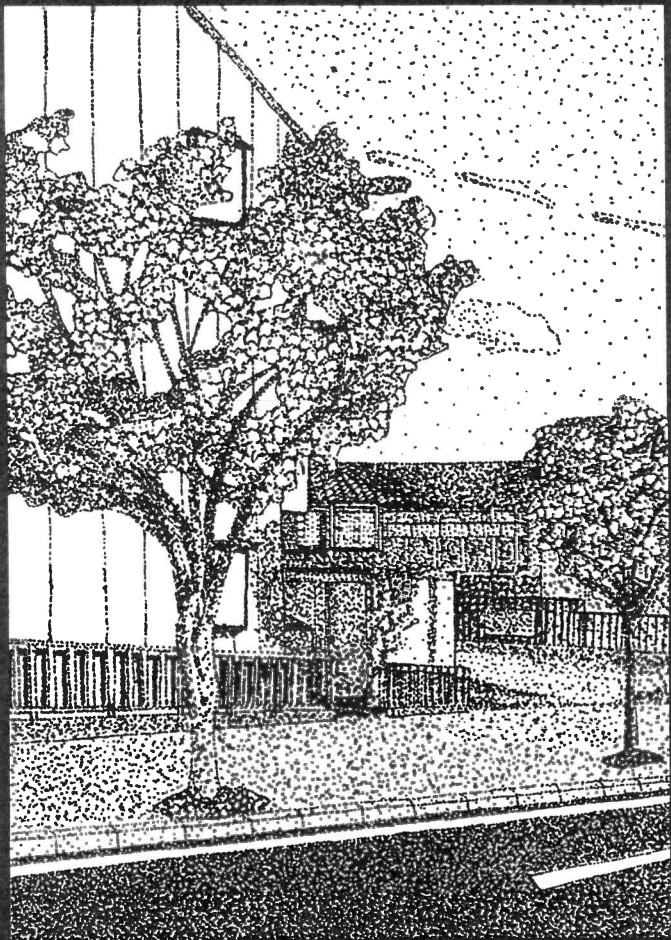


福中七百景 点描で学区再発見

場所 篠目八幡宮

コメント 鳥居の後ろの木では、暗い所はツワの数を増やしました。他にも道の部分は、段差があるように工夫しました。

安城市立篠目中学校 3年篠目町・氏名



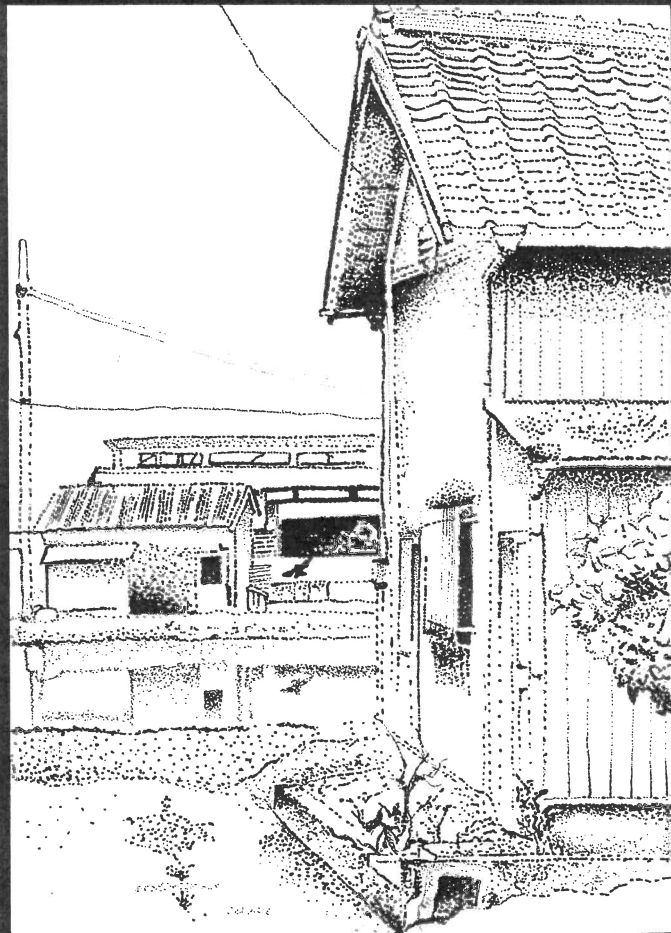
福中七百余景 点描で学区再発見

場所 篠目神社を東に抜けた先の道路の風景

コメント 車通りの多い道にある信号の無い交差点。

歩道には木が立ち並び夕日が差すと美しい。

安城市立篠目中学校 3年篠目町・氏名



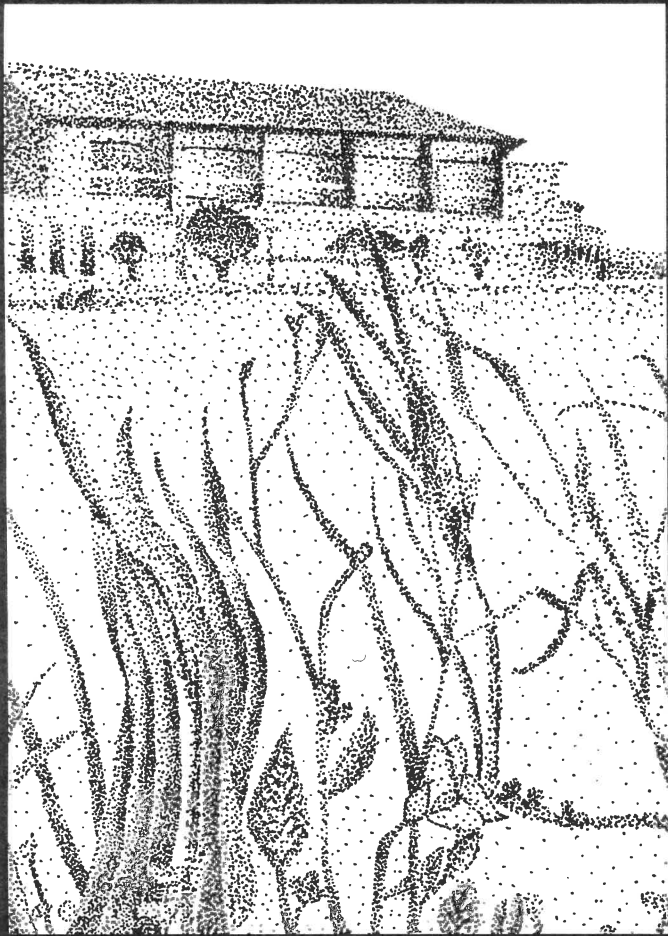
福中七百余景 点描で学区再発見

場所 篠目神社から南西にある、自宅から見た景色

コメント 朝、家を出発するときに見る、何も施えられていない、田んぼに建物

の鳥が映っている光景を描きました。鳥が田んぼに映っているところが特に好きです。

安城市立篠目中学校 3年篠目町・氏名



福中七百余景 点描で学区再発見

場所 梨の里小学校を西側から見る道

コメント この道ぞいには、いろいろな草花が咲いて

いるので、季節を感じられ、花道のように見えた。

安城市立篠目中学校 3年三河町・氏名



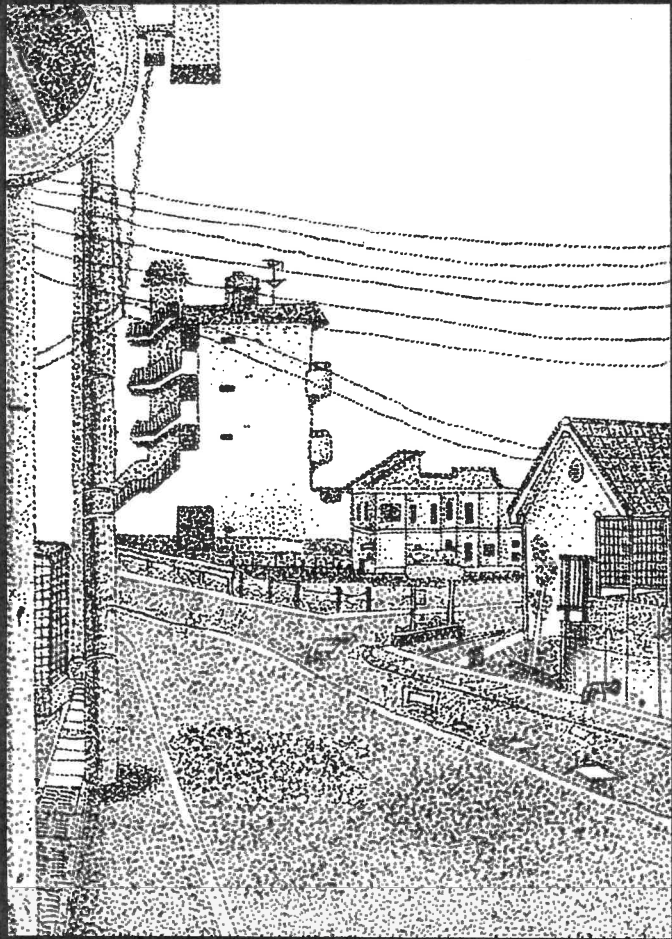
福中七百余景 点描で学区再発見

場所 梨の里小学校の前の歩道橋の下

コメント 向こうにはマンションや工場も見え、この道もアスファルトの

に、花がたくさん咲いているのがとてもおもしろいので描きました。

安城市立篠目中学校 3年三河町・氏名

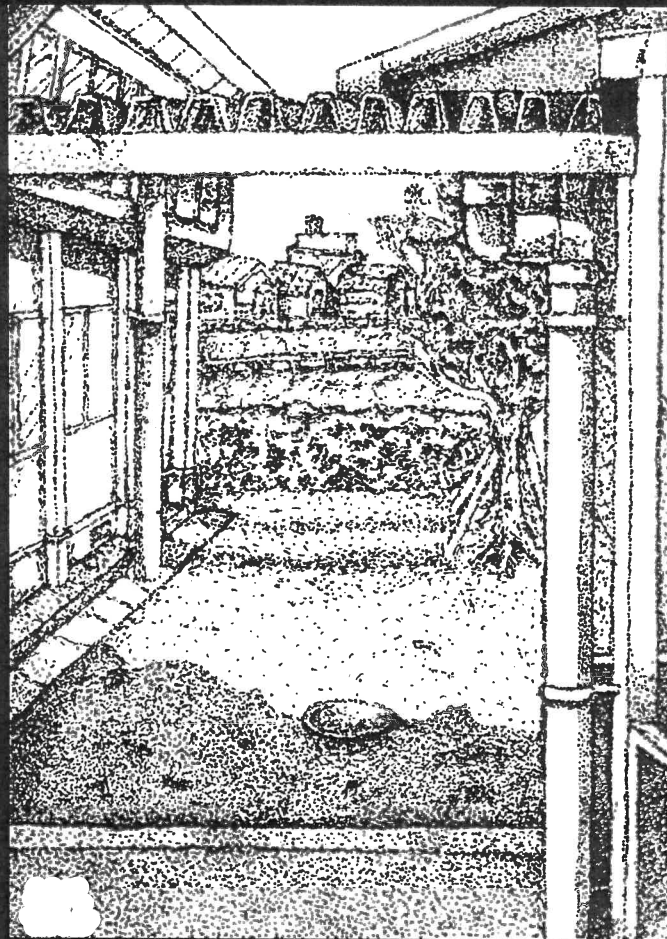


欄中七百景 点描で学区再発見

場所 東刈谷駅近くのマンションから南東方向に見た景色

コメント 建物や道路の黒ずんでいる所など、細かく描くことを意識し、よりの場所をリアルに再現している。

安城市立篠目中学校 3年 美園町・氏名

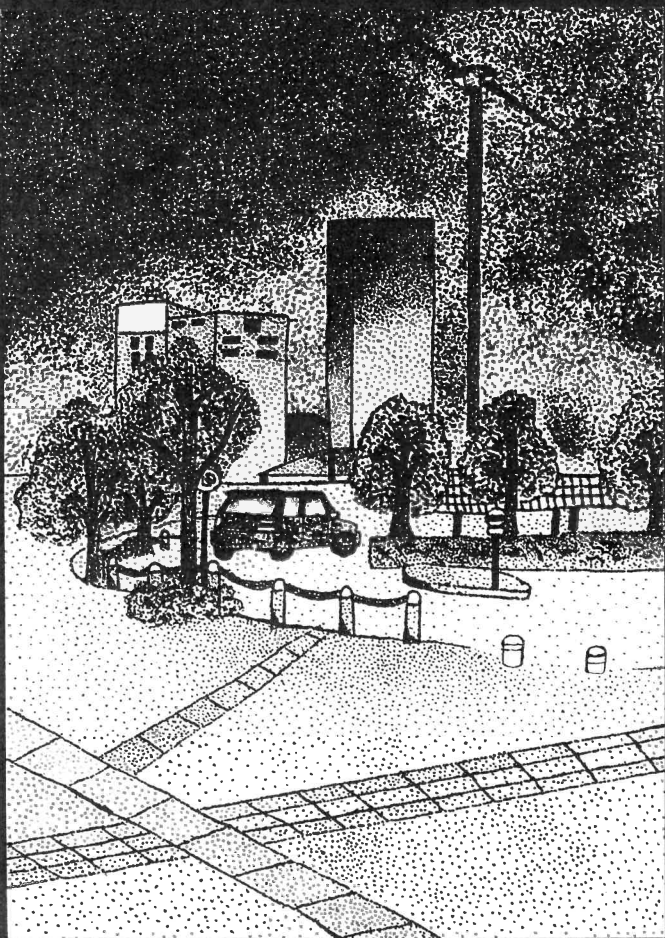


欄中七百景 点描で学区再発見

場所 篠目中学校B棟体育館側から見る外

コメント いっも体育館に行くときに見る風景で額縁にある絵の様に切り抜かれた世界があり、とても美しいと思った。

安城市立篠目中学校 3年 本橋町・氏名

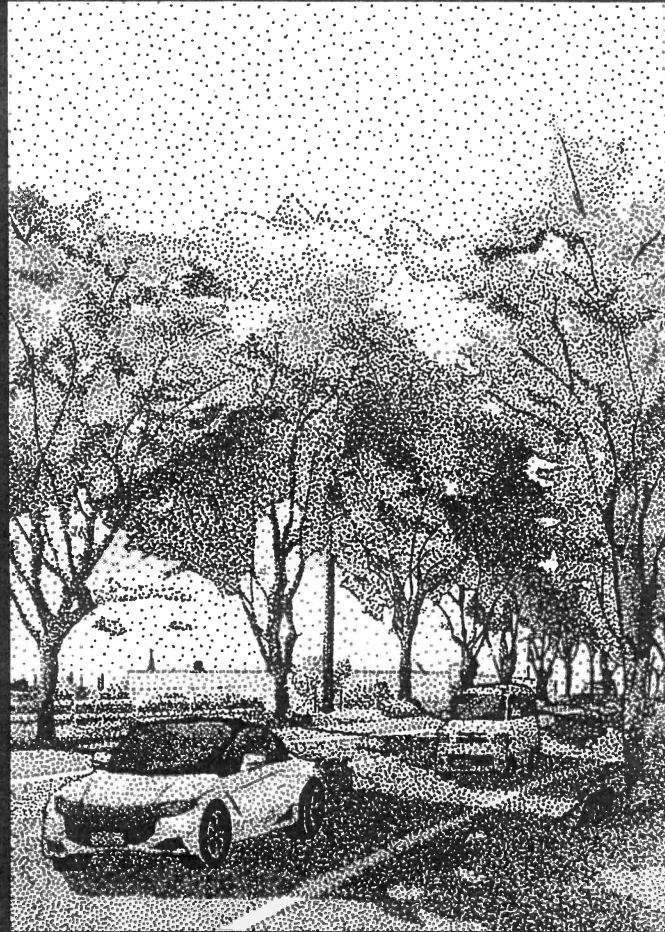


福中七百余景 点描で学区再発見

場所 三河安城駅南口のロータリー

コメント 夜をてら駅の灯かりの輝きはいつ見てもきれいで  
見とれるほどに、町が輝いて見える。

安城市立篠目中学校 3年三河安城町・氏名

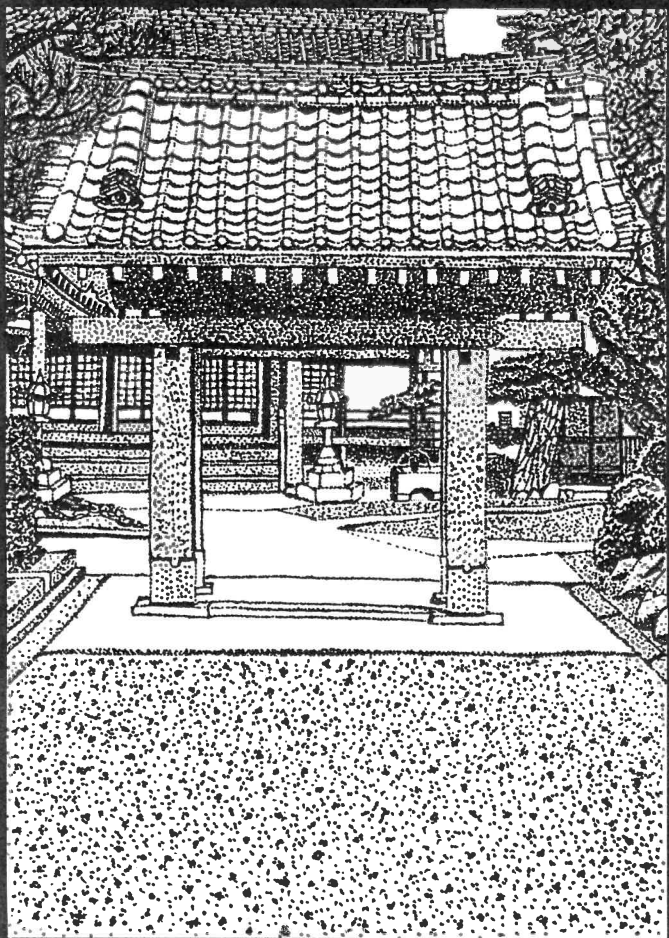


福中七百余景 点描で学区再発見

場所 篠目中学校前の道路

コメント 緑の青々とした緑の森の中、木々最大の魅力がある。木の降子  
木漏れ日とさわやかな風が涼しいと楽しんでいそいそと夏の間居場所だ。

安城市立篠目中学校 3年美田町・氏名



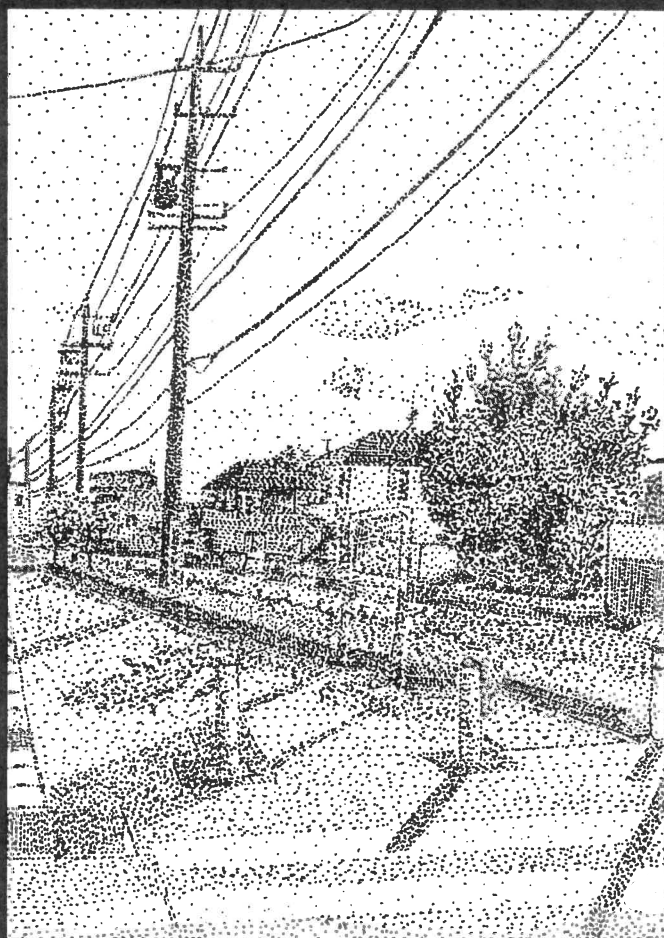
福也七百余景 点描で学区再発見

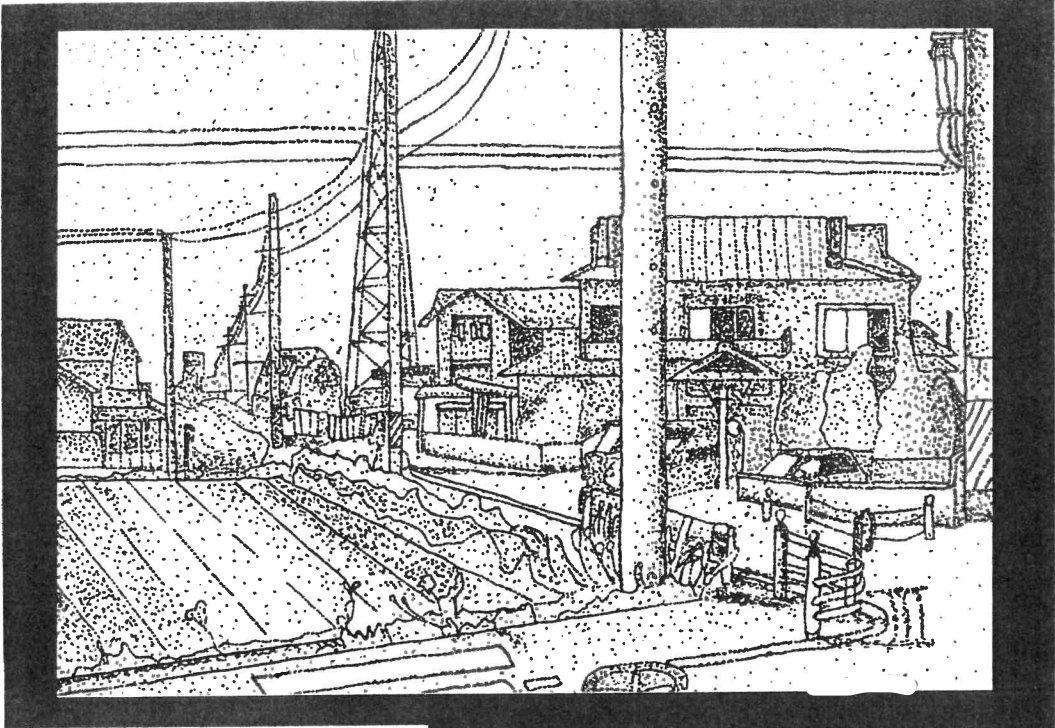
場所 家の前の道から見た明専寺

コメント 篠目町に2つある寺院のうちの1つ。

平成29年に本堂の修復が行われ綺麗になった。

安城市立篠目中学校 3年 篠目町・氏名





福中七百余景 点描で学区再発見

場所 **往吉** - **とある小さな畑**

コメント 家が立ち並ぶ場所にある小さな畑にはおはあちんたちが心をこめているような野菜がある。そこに味を感じあう風景がここにある。

安城市立篠目中学校 3年 往吉 町・氏名

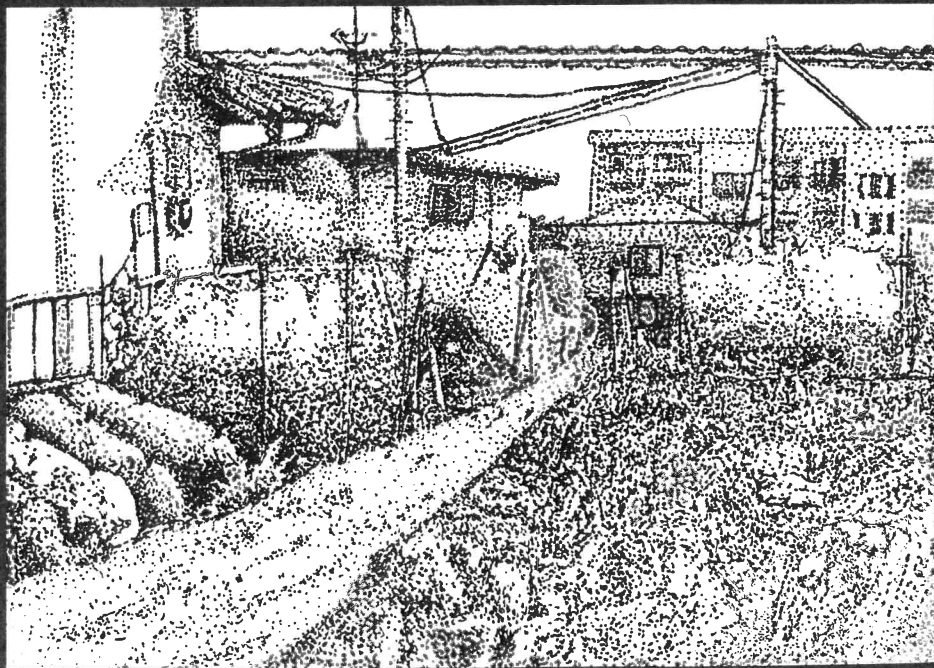
福中七百余景 点描で学区再発見

場所 愛知県 安城市 篠目町

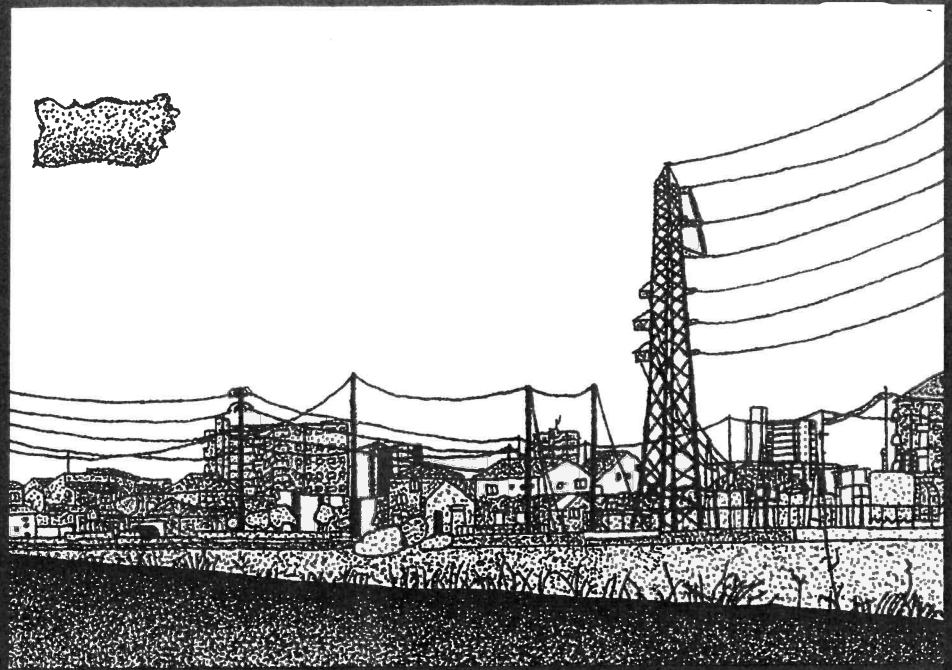
コメント この場所は普校、私立学校へ登下校をしているときに見る

風景です。左下の畑やその周辺ではいろいろな生き物を見ることができます。

安城市立篠目中学校 3年 篠目町・氏名







篠目七百余景 点描で学区再発見

場所「花の住み家」の通りの道路の抜道で西側に見える景色

コメントこの絵を描いた時期は草が生い茂っていて自然を感じられる。昔、ここで遊んだ思い出がこの絵に込められている。

安城市立篠目中学校 3年住吉町・氏名

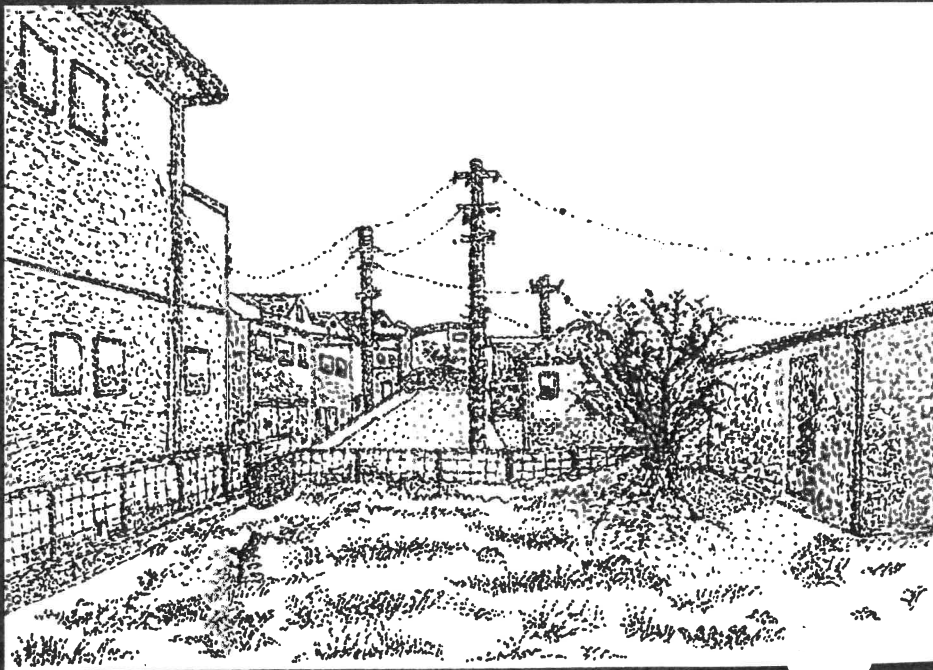
篠目七百余景 点描で学区再発見

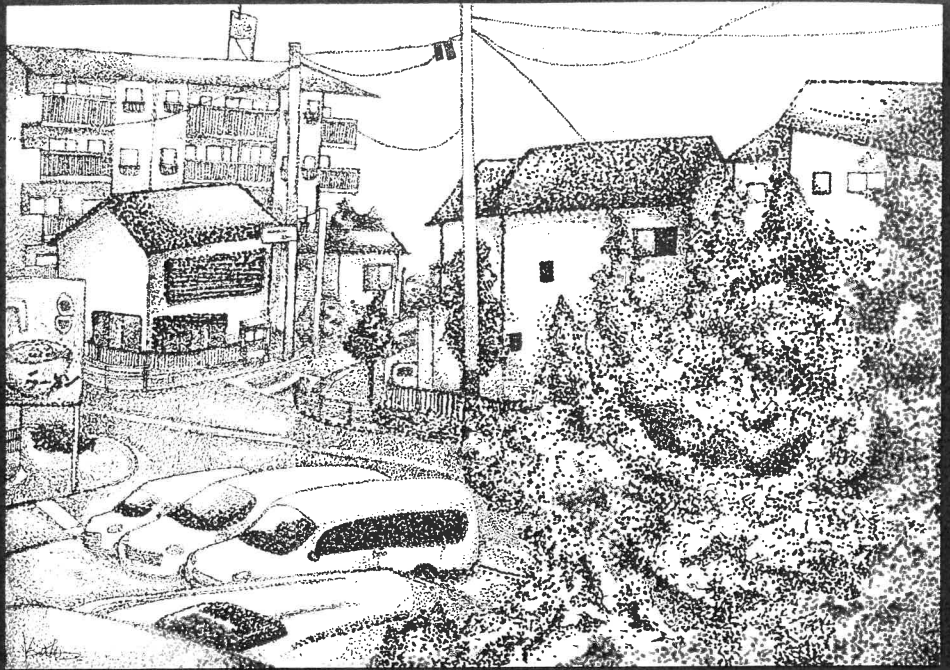
場所 篠目町作野の田面から新栄城駅方面

コメント 広大な田面と、その奥に位置する巨大なマンション

群は、都市と田舎のそれぞれの良さを際立たせている。

安城市立篠目中学校 3年住吉町・氏名





福中七百余景 点描で学区再発見

場所 リン公園 北西へ200m左へ曲って50m.

コメント この田んぼは近くに建物があっても人があつた特別な場所です。美しい景色と新鮮な自然の空気を楽しみ、リラックスした時間を過ごすことができます。

安城市立篠目中学校 3年 住吉 町・氏名

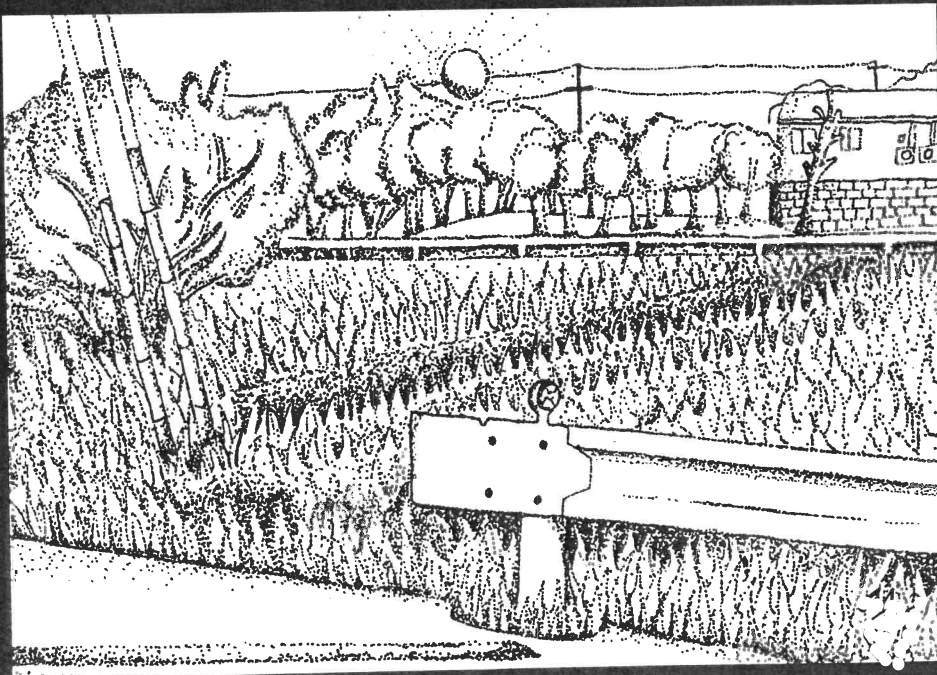
福中七百余景 点描で学区再発見

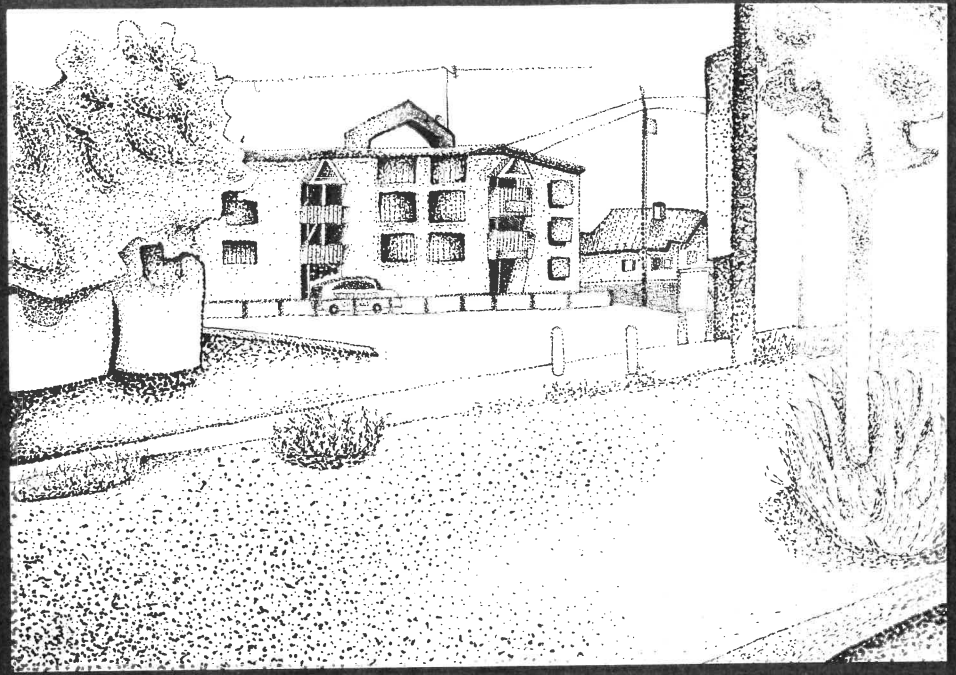
場所 パロ幸商店が作野公民館へ向かう場所

コメント 手前の木の葉の影を写す際に、濃さのちがいを

はきりと出すことで、木葉の立体感がより分かりやすく表現されました。

安城市立篠目中学校 3年 紺 町・氏名





福中七百景 点描で学区再発見

場所 センインが安城作野店付近のあせ道

コメント 建物ばかりでなく、豊かな自然が広がるこの学区の

魅力を表現するために、風景を忠実に描いた。

安城市立篠目中学校 3年 篠目町・氏名

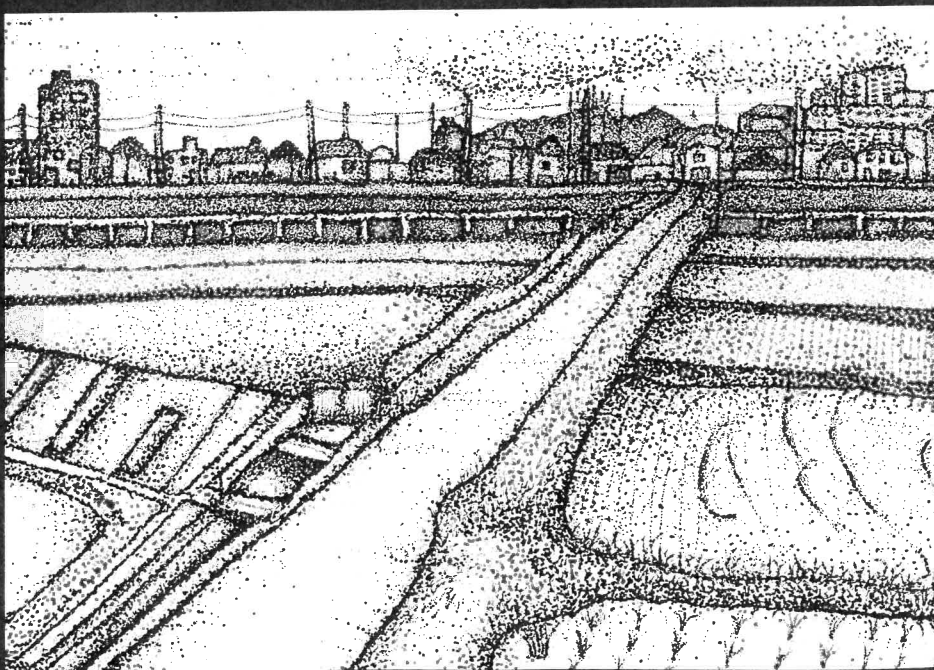
福中七百景 点描で学区再発見

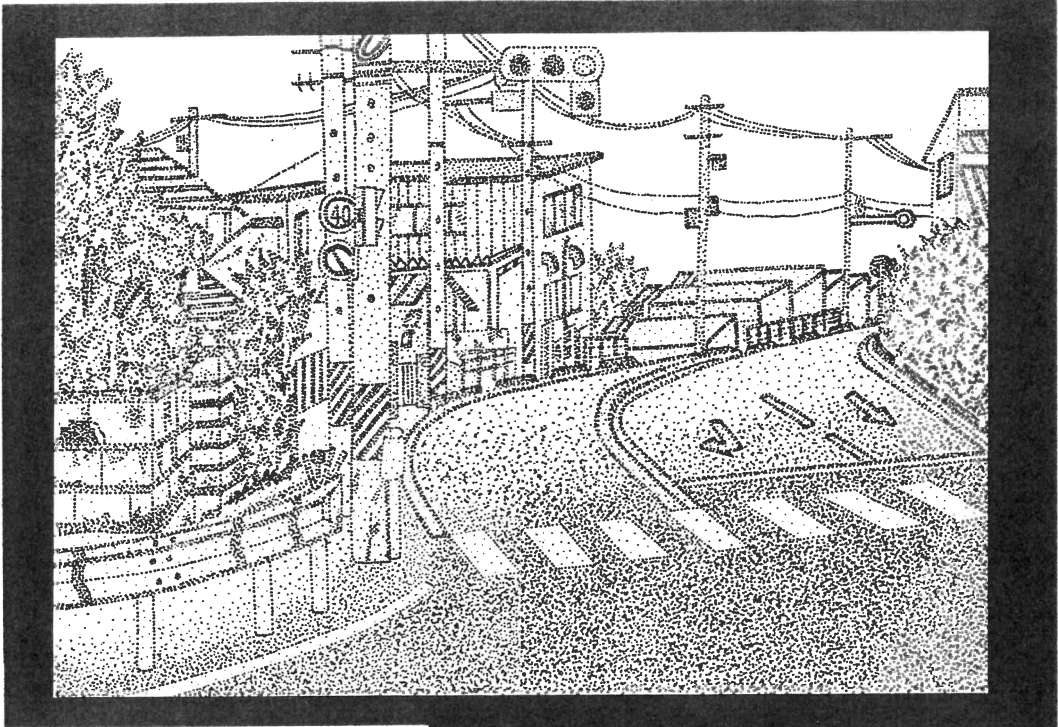
場所 愛知県住吉町

コメント アパートが近くにあるので、住人の様相を知れたり、洗濯物

や 植えてある植物などから、季節の移ろいを感じることが出来る。

安城市立篠目中学校 3年 住吉町・氏名





**橋中北百景** 点描で学区再発見

場所 二本木新町一丁目東の交差点から南西の丁路地

コメント ここは家から数mのところであり、いつも通っているなじみの深い場所である。

安城市立篠目中学校 3年 二本木新町・氏名

**橋中北百景** 点描で学区再発見

場所 二本木新町一丁目東の信号(東方向)

コメント 草や木が生い茂っており季節は夏である。

安城市立篠目中学校 3年 二本木新町・氏名

