

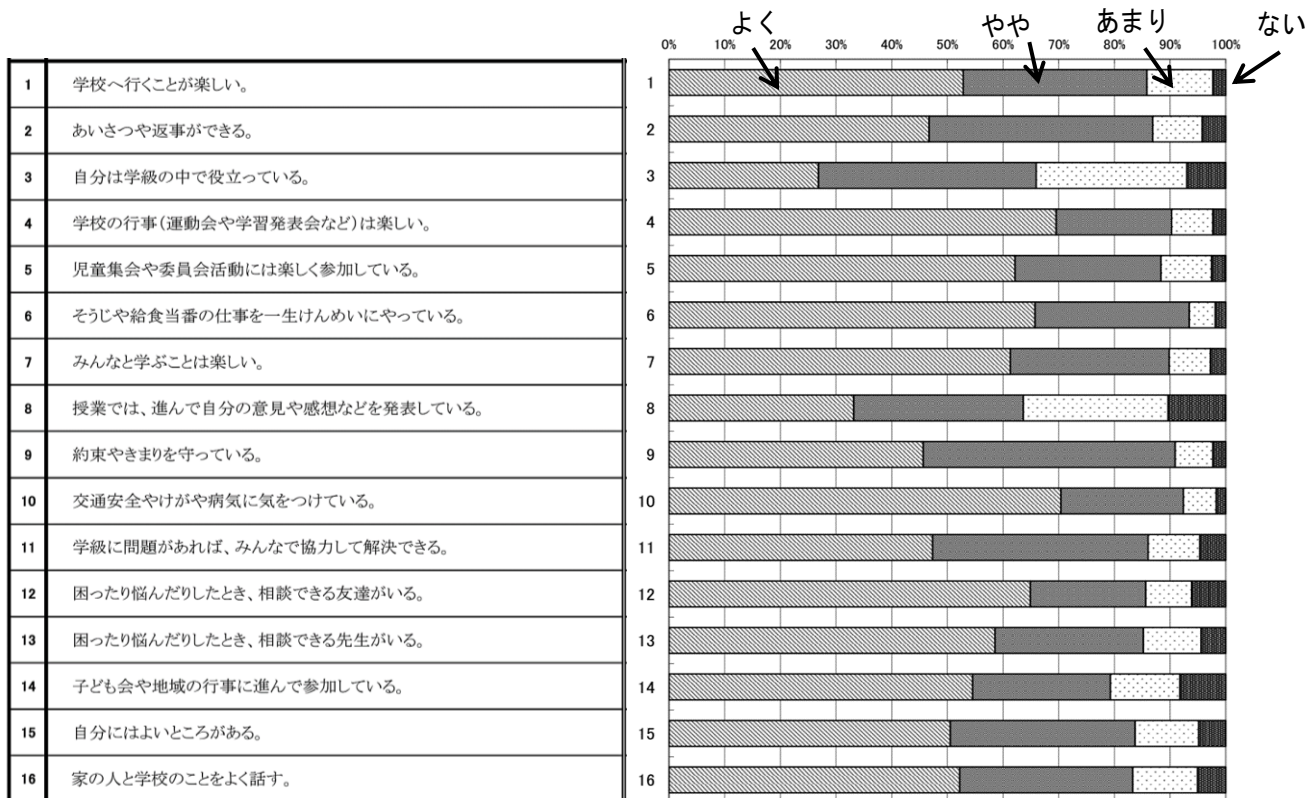
# さるすべり



令和6年9月6日 6-8号

## 学校評価アンケートへのご協力ありがとうございました

7月に実施しました学校評価アンケートで次のような集計結果が出ましたのでお知らせします。



### 1 児童アンケートの結果について

児童アンケートの結果を右上のグラフにまとめました。

#### ○ 評価の高い項目

- ・学校行事(運動会や学習発表会)は楽しい。
- ・そうじや給食当番の仕事を一生けんめいにやっている。
- ・約束やきまりを守っている。
- ・交通安全やけがや病気に気をつけている。
- ・みんなと学ぶことは楽しい。

#### △ 評価の低い項目

- ・自分は学級の中で役立っている。
- ・授業では、進んで自分の意見や感想などを発表している。
- ・子ども会や地域の行事に進んで参加している。

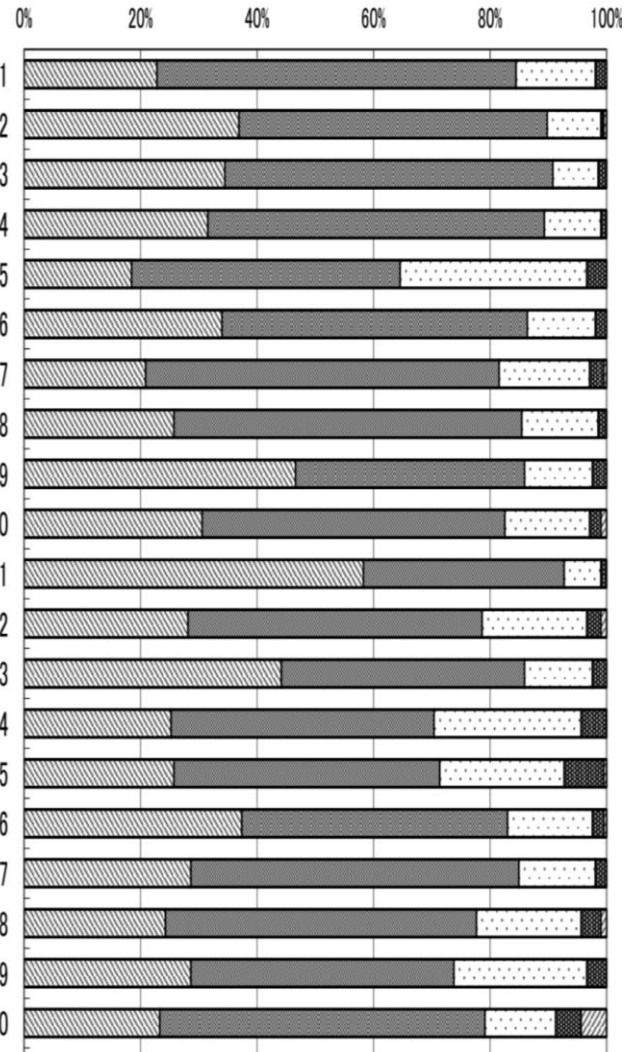
#### ☆ 結果より

評価の高い項目⑥「そうじや給食当番の仕事を一生けんめいにやっている」、⑨「約束やきまりを守っている」、⑩「交通安全やけがや病気に気をつけている」は、過去の記録を見ても、毎年高い評価となっています。集団の一員という意識や規範意識が高いところが、安城東部小学校の児童の特徴であると言えます。また、項目④「学校行事(運動会や学習発表会)は楽しい」、⑦「みんなと学ぶことは楽しい」からは、児童が集団生活を楽しんでいる様子が見えます。

一方、ここ数年評価が低い項目③「自分は学級の中で役立っている」は、昨年度より2%増えました。引き続き、児童が自分や友達のよさに目を向け、学級の中で役に立っているという喜びや達成感を味わうことができる機会を意識的に設け、自己肯定感を高めていきたいと思えます。また、授業に関する項目⑦「みんなと学ぶことは楽しい」の評価は高く、友達と協働的に学ぶよさを感じられているのですが、⑧「授業では、進んで自分の意見や感想などを発表している」は、昨年度より8%低い結果となりました。児童が学習課題を自分事として捉え、しっかりと考えたり調べたりしたうえで、自分の考えに自信をもって授業に臨むことができるように支援していきたいと思えます。



1	学校は、教育目標・教育方針を分かりやすく知らせている。
2	学校は、教育活動に関する情報を積極的に伝えている。
3	学校は、地震や風水害や不審者の対応について子どもや保護者に分かりやすく伝えている。
4	学校は、保護者や地域の人たちと接する機会を多く設けている。
5	学校では、PTA活動が活発で充実している。
6	学校の教育活動に、保護者や地域の人たちがボランティアとして積極的に参加している。
7	学校は、施設・設備の充実に努め、それを有効に活用している。
8	学校は、規則や社会のルールを守る態度を育てようとしている。
9	子どもは、学校へ行くのを楽しみにしている。
10	子どもは、あいさつや返事ができる。
11	子どもは、運動会や文化祭などの学校行事を楽しみにし、積極的に参加している。
12	子どもは、授業が分かりやすいと言っている。
13	子どもは、学校に信頼できる友達がいると言っている。
14	子どもは、気軽に相談できる先生がいると言っている。
15	子どもは、地域の行事に進んで参加している。
16	先生は、子どものよさを見つけ、認めてくれている。
17	先生は、子どものまちがった行動を適切に指導してくれる。
18	先生は、いじめや問題行動に対して真剣に動いてくれる。
19	あなたは、子どものことについて、気軽に先生に相談できる。
20	あなたは、学校から出される通知表の評価に納得している。



## 2 保護者アンケートの結果について

保護者アンケートの結果を右上のグラフにまとめました。

### ○ 評価の高い項目

- ・学校は、保護者や地域の人たちと接する機会を多く設けている。
- ・学校の教育活動に、保護者や地域の人たちがボランティアとして積極的に参加している。
- ・子どもは、運動会や文化祭などの学校行事を楽しみにし、積極的に参加している。

### △ 評価の低い項目

- ・学校では、PTA活動が活発で充実している。
- ・子どもは、気軽に相談できる先生がいると言っている。
- ・あなたは、子どものことについて、気軽に先生に相談できる。

### ☆ 結果より

評価の高い項目④「学校は、保護者や地域の人たちと接する機会を多く設けている」、⑥「学校の教育活動に保護者や地域の人たちがボランティアとして積極的に参加している」について、今年度は学校支援ボランティアに多数ご登録をいただきました。書写や水泳の授業、野菜の栽培活動、校外学習引率等でご協力いただき、教育活動を充実させることができています。ご支援に感謝します。

一方、今年度も全体の中で一番低い評価となった項目⑤「学校では、PTA活動が活発で充実している」は、昨年度より7%上がり72%となりました。4月には、5年ぶりに体育館でPTA総会を行うことができました。資源回収、ベルマーク回収などの活動にご協力いただいたり、学校だよりやホームページなどで活動の様子を見ていただいたりして、活動の内容を広く知っていただくことができたのではないかと思います。今後も、学校や子どもたち、PTA会員のためになる活動をよろしく願いいたします。また、項目⑭「子どもは、気軽に相談できる先生がいると言っている」は、今年度も評価が低いですが、昨年度より5%上がりました。子どもも保護者の皆様も、学年主任や養護教諭、教頭など、担任以外の職員に相談いただいても大丈夫です。お気軽にお声掛けください。

